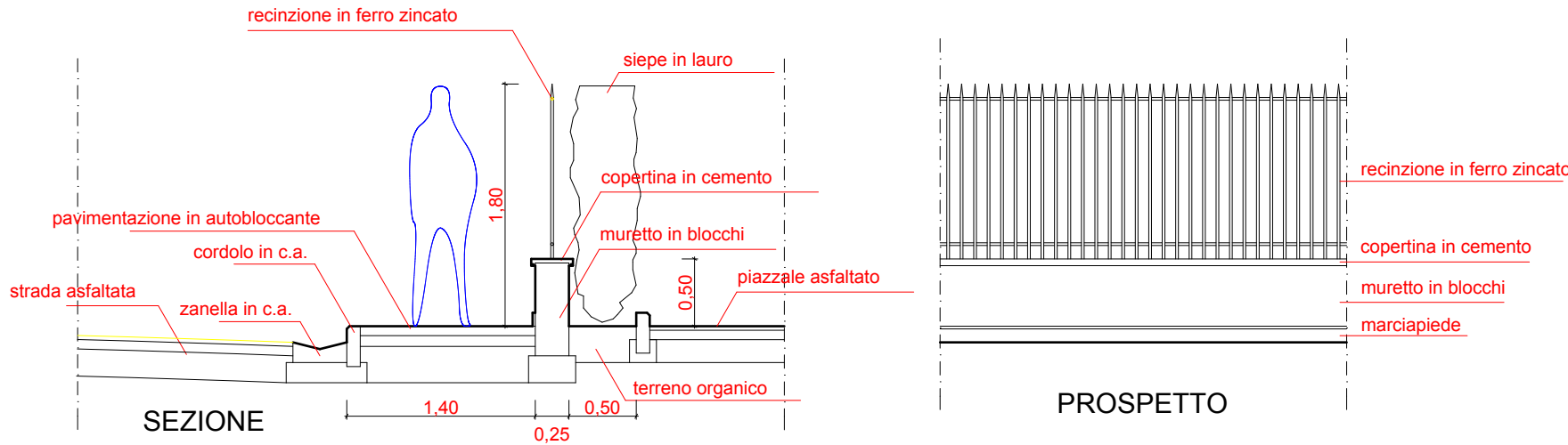
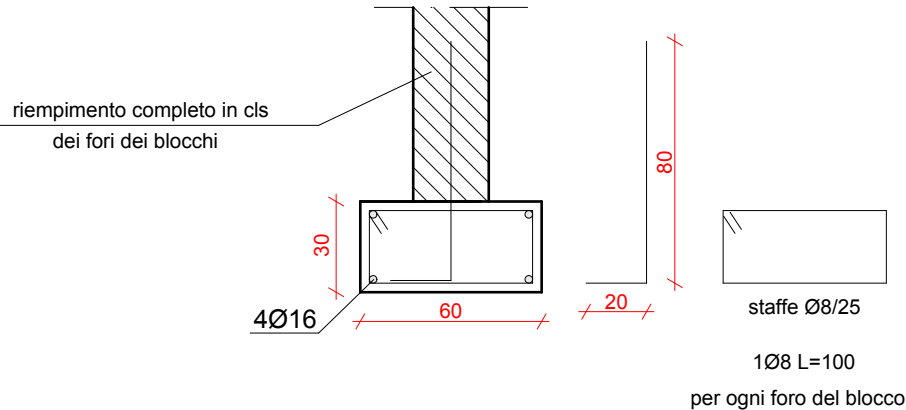


# PARTICOLARI COSTRUTTIVI strade e recinzioni

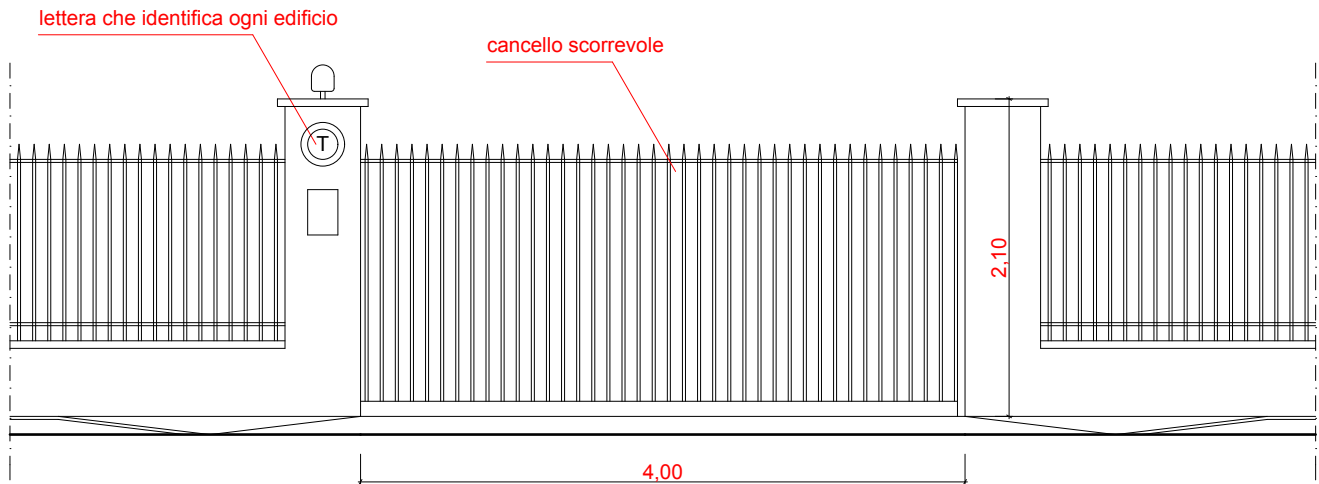
RECINZIONE CON SIEPE E MARCIAPIEDE (Tipo A)  
(LUNGO LE VIE PUBBLICHE)  
scala 1:50



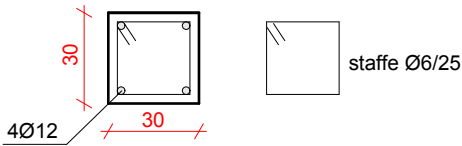
CORDOLO IN C.A. (IN PRESENZA DI DISLIVELLO)  
scala 1:25



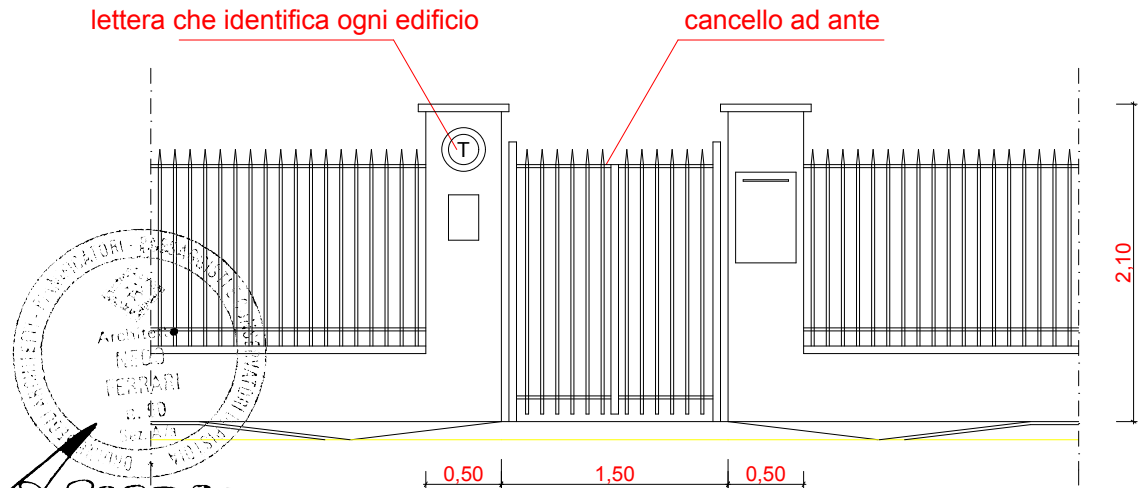
INGRESSO CARRABILE TIPO - PROSPETTO  
scala 1:50



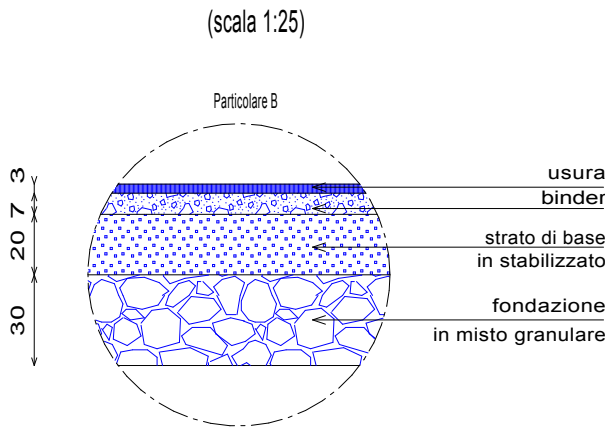
CORDOLO IN C.A. PER LA RECINZIONE TIPO C  
scala 1:25



INGRESSO PEDONALE TIPO - PROSPETTO - scala 1:50



SEZIONE STRADALE TIPO  
con indicazione di condotte ed impianti da interrare  
(scala 1:25)



RECINZIONE tipo C  
scala 1:25

